



LA CIRCULAIRE DU CESS VIENT DE SORTIR

QUELS AMÉNAGEMENTS POUR LES ÉLÈVES À BESOINS
SPÉCIFIQUES ?

C'EST LA CIRCULAIRE 9440



Circulaire 9440

du 19/02/2025

Dispositions relatives à l'organisation des épreuves externes certificatives « CE1D » et « CESS » de l'année scolaire 2024-2025

Cette circulaire abroge et remplace la(les) circulaire(s) : 9188

Type de circulaire ¹	Circulaire d'instruction	Validité	du 19/02/2025 au 04/07/2025
Documents à renvoyer	oui, voir contenu de la circulaire		
Résumé	Dispositions relatives à l'organisation des épreuves externes certificatives « CE1D » et « CESS » de l'année scolaire 2024-2025		
Mots-clés	CE1D; CESS; épreuve externe; enseignement secondaire		

Établissements et pouvoirs organisateurs concernés

Réseaux d'enseignement	Wallonie-Bruxelles Enseignement Ens. officiel subventionné	Ens. libre subventionné Libre confessionnel Libre non confessionnel
Unités d'enseignement	Secondaire ordinaire Secondaire en alternance (CEFA) Secondaire spécialisé Secondaire artistique à horaire réduit	Centres PMS

POUR TOUS

HORAIRE CESS 2025

		Vendredi 20/06	Lundi 23/06
Matinée	50 min	Histoire	Français
	50 min		
	50 min		
	50 min		

LE CESS : LES ÉPREUVES

Une épreuve de FRANÇAIS

POUR QUI ?

Tous les élèves de
l'enseignement
de qualification :

6TQ, 6AQ et 7P

Tous les élèves de
l'enseignement
de transition :

6G, 6TT et 6AT

Une épreuve d'HISTOIRE

POUR QUI ?

Tous les élèves de
l'enseignement
de transition :

6G, 6TT et 6AT

POUR TOUS

MATÉRIEL AUTORISÉ POUR TOUS

FRANCAIS

- Référentiels habituellement utilisés par l'élève (fiches orthographe/grammaire/conjugaison, dictionnaire...) durant l'année
- Tableau récapitulatif aidant à la rédaction finale

HISTOIRE

- Dictionnaire
- Feuilles de brouillon

5 PAGES CONCERNANT LES AR

F. Aménagement raisonnable des épreuves externes communes et des conditions de passation pour les élèves à besoins spécifiques	19
F.1. Aménagement raisonnable des modalités de passation _____	20
F.1.1. Matériel	20
F.1.2. Tiers aidant	21
F.1.3. Logiciels	21
F.1.4. Tâches d'écoute	22
F.2. Adaptation de la présentation des épreuves _____	22

2 CONDITIONS POUR BÉNÉFICIER D'AR

L'ÉLÈVE DOIT AVOIR
ÉTÉ DIAGNOSTIQUÉ
PAR UN
PROFESSIONNEL
RECONNU

IL S'AGIT DES
AMÉNAGEMENTS
RÉALISÉS
HABITUELLEMENT
EN CLASSE

LE MATÉRIEL ET LES
MODALITÉS DE PASSATION
QUI SUIVENT SONT AUTORISÉS
ET NE DOIVENT PAS FAIRE
L'OBJET D'UNE DEMANDE
ÉCRITE À L'ADMINISTRATION
SI CES 2 CONDITIONS SONT
REPLIES!

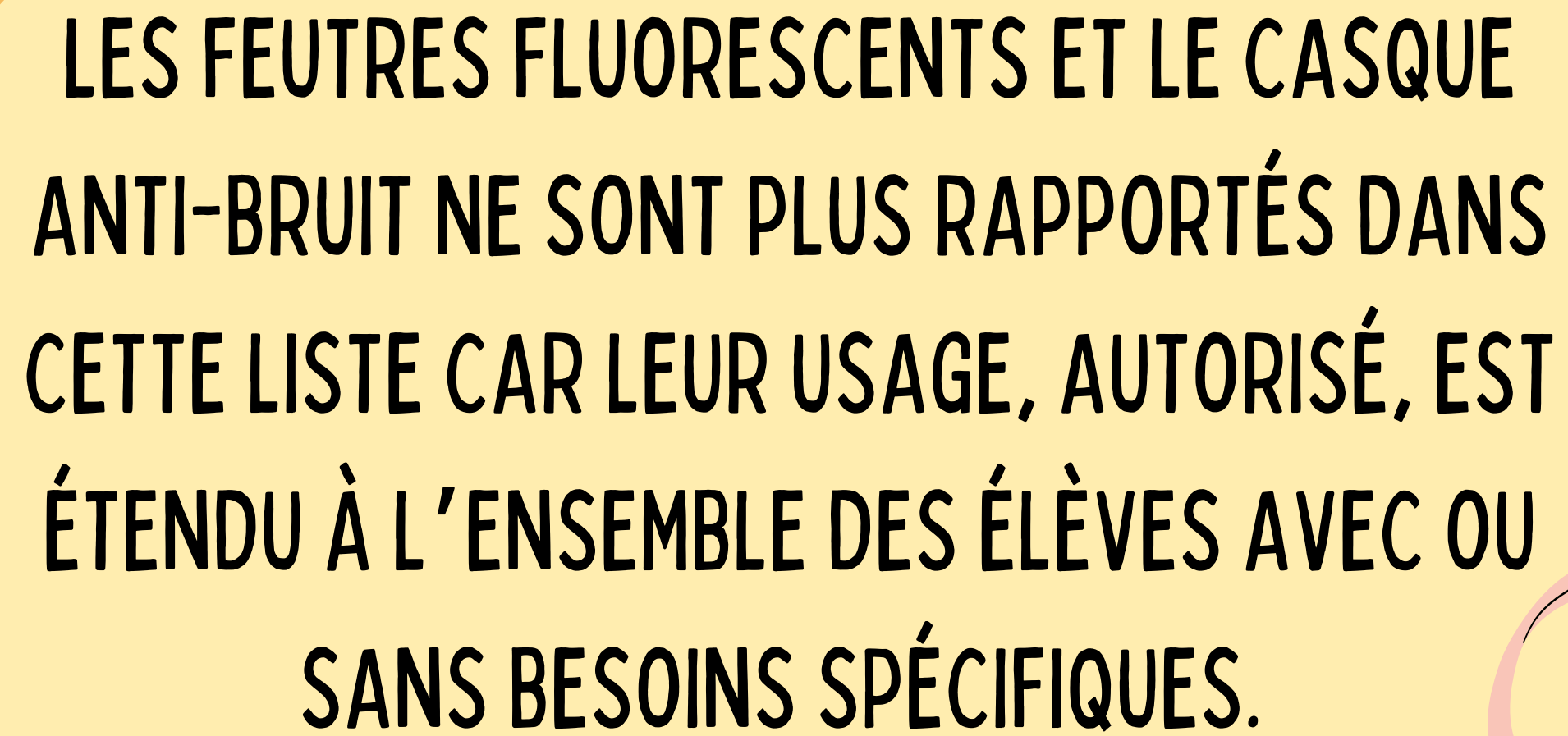
TOUS LES ÉLÈVES A BESOINS SPÉCIFIQUES ONT DROIT À DU TEMPS
SUPPLÉMENTAIRE, MÊME S'ILS N'EN ONT PAS BÉNÉFICIÉ DURANT L'ANNÉE.

MATÉRIEL

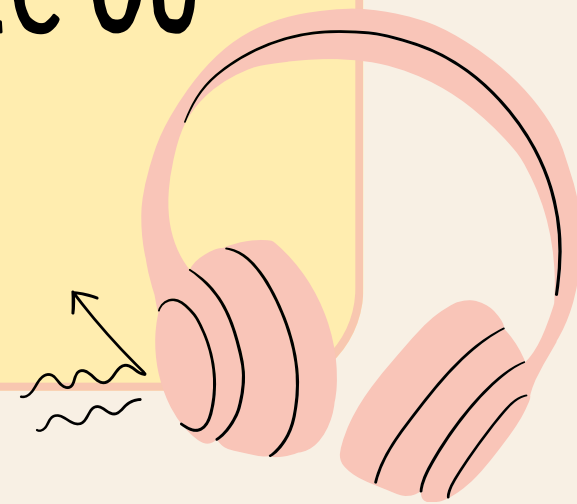
**TOUT ÉLÈVE À BESOINS
SPÉCIFIQUES QUI UTILISE LE
MATÉRIEL SUIVANT EN CLASSE
PEUT EN BÉNÉFICIER DURANT
L'ÉPREUVE**

- Cache ou latte pour l'aide à la lecture
- Fiche procédure de correction grammaticale (sans contenu de réponse)
- Fiche personnalisée d'aide à la structuration du travail (sans contenu de réponse)
- Un dictionnaire à signets et/ou phonétique
- Timer





LES FEUTRES FLUORESCENTS ET LE CASQUE ANTI-BRUIT NE SONT PLUS RAPPORTÉS DANS CETTE LISTE CAR LEUR USAGE, AUTORISÉ, EST ÉTENDU À L'ENSEMBLE DES ÉLÈVES AVEC OU SANS BESOINS SPÉCIFIQUES.



POUR TOUS

A graphic consisting of a multi-colored rainbow with seven bands (purple, blue, green, yellow, orange, pink, red) arching over a white cloud with a black outline. The cloud is positioned at the bottom of the page, and the text 'POUR TOUS' is written inside it in a bold, black, sans-serif font.

TIERS AIDANT

Tout élève à besoins spécifiques qui bénéficie de la présence d'un tiers aidant durant l'année peut être accompagné d'un tiers aidant pendant les épreuves.

- Cet accompagnement est assuré par :
- un membre de l'équipe pédagogique
- par la personne accompagnant habituellement l'élève en intégration en classe
- par un service d'aide à l'intégration

LOGICIELS AUTORISÉS

SYNTHÈSE VOCALE

DICTÉE VOCALE

TRAITEMENT DE TEXTE

PRÉDICTION DE MOTS

CORRECTEUR ORTHOGRAPHIQUE

**A CONDITION QUE LEUR UTILISATION PRÉSERVE LES COMPÉTENCES ÉVALUÉES ET
N'ENTRE PAS EN CONFLIT AVEC LES OBJECTIFS D'UNE PARTIE DE L'ÉPREUVE.**

LE TIERS AIDANT PEUT :

- aider l'élève à manipuler les documents (selon les instructions précises de l'élève) ;
- oraliser les consignes, sans les reformuler (pas d'oralisation pour les textes de lecture) ;
- retranscrire fidèlement les réponses orales de l'élève ;
- effectuer des relances attentionnelles.



LOGICIELS PARTIELLEMENT AUTORISÉS



L'équipe pédagogique doit s'assurer que ces fonctions soient désactivées lors du passage de l'épreuve.

CORRECTEUR ORTHOGRAPHIQUE

**EXCEPTÉ POUR LES PRODUCTIONS
ÉCRITES EN FRANÇAIS**

DICTIONNAIRE INTÉGRÉ

**SI DICTIONNAIRE AUTORISÉ DANS LES
CONSIGNES DE PASSATION**

LOGICIELS INTERDITS



L'équipe pédagogique doit s'assurer que ces fonctions soient désactivées lors du passage de l'épreuve.

CONNEXION INTERNET

L'ACCÈS AUX CONTENUS DE MATIÈRES PRÉSENTS DANS CERTAINS LOGICIELS :

RÈGLES GRAMMATICALES, TABLEAUX DE CONJUGAISON, ETC.


LES APPLICATIONS MOBILISANT L'INTELLIGENCE ARTIFICIELLE



LOGICIELS COURAMMENT UTILISÉS

A

- Kurzweil 1000 ou 3000
- SprintPlus
- Dragon NaturallySpeaking
- Lexibar
- OpenBoard
- Adobe Acrobat Reader
- PDF-XcChange Viewer
- Microsoft One Note
- Notability



Pour solliciter l'utilisation d'un autre logiciel ayant des fonctions similaires à ceux ici présentés, la direction envoie le formulaire en annexe H pour **le 25 avril 2025 au plus tard.**
evaluations.externes@cfwb.be

LA VERSION STANDARD PRÉSENTE UNE MISE EN PAGE
AÉRÉE ET UNE POLICE DE CARACTÈRES SANS
EMPATTEMENTS, POUR EN FAVORISER LA LISIBILITÉ,
ELLE EST DONC CONÇUE POUR CONVENIR AU PLUS
GRAND NOMBRE **MAIS...**

3 VERSIONS ADAPTÉES DISPONIBLES

VERSION 1

- ◆ Arial 20
- ◆ Disponible au format papier uniquement
- ◆ Réservée aux élèves ayant un diagnostic de troubles visuels sévères ou de dyspraxie, habitués à travailler avec de très grands caractères pendant l'année

VERSION 2

- ◆ Arial 14
- ◆ Disponible au format papier et au format électronique (format PDF adapté aux logiciels de synthèse vocale)
- ◆ La version 2 électronique est toujours accompagnée d'une version 2 papier, permettant à l'élève de passer de l'une à l'autre en fonction de ses besoins.

VERSION BRAILLE

- ◆ Disponible au format papier et au format électronique.

L'ÉQUIPE PÉDAGOGIQUE CHOISIT LE FORMAT LE MIEUX ADAPTÉ À CHAQUE ÉLÈVE.

POUR OBTENIR LA VERSION ADAPTÉE POUR LES ÉLÈVES INSCRITS À
L'ÉCOLE :

- L'ÉQUIPE PÉDAGOGIQUE CHOISIT LE FORMAT LE MIEUX ADAPTÉ À
CHAQUE ÉLÈVE
- LES DEMANDES DE VERSION ADAPTÉE SE FONT EXCLUSIVEMENT
PAR LA DIRECTION DE L'ÉCOLE AU PLUS TARD LE **31 MARS 2025**

CIRCULAIRE À TÉLÉCHARGER À CETTE ADRESSE :

[CIRCULAIRE CESS À TÉLÉCHARGER](#)

